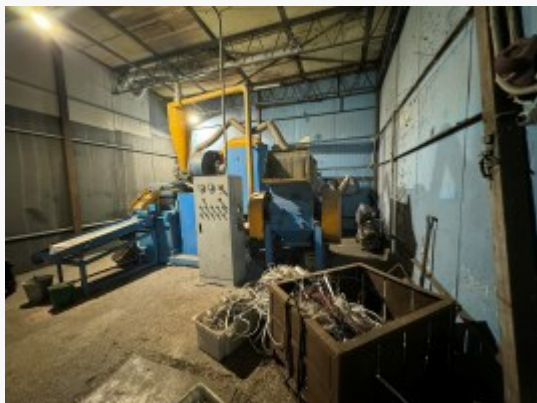


Zdjęcie



Opis

Zapraszam do zapoznania się z ofertą sprzedaży SKUPU ŻŁOMU na ul. Dubois w Szczecinie

Obiekt nadal funkcjonujący z możliwością przejęcia całego biznesu oraz zakupu części sprzętu.

Powierzchnia działki to 925 m2, hala (konstrukcja stalowa) 400 m2 oraz budynek socjalny i biurowy.

Obiekt wyposażony w 3 wagi (do 300 kg, do 3 ton, do 15 ton) najemca będzie zobowiązany wykonywać legalizację co 2 lata. Na wyposażeniu zostają także narzędzia (palniki, szlifierki, stoły, imadła etc). Jest możliwość kupna auta z zestawem kontenerów, sztaplarki, maszyny do recyklingu kabli, kontener sanitarny dla pracowników

Bezproblemowy dojazd dla TIR-ów.

Obiekt jest w pełni monitorowany oraz posiada alarm. Spełnia wszelkie nowe wymogi odnośnie prowadzenia skupu złomu wraz z opinią środowiskową.

Prąd o mocy 100 kw.

Decyzja środowiskowa jest wydana.

Kody:

- 02 01 10 Odpady metalowe
- 12 01 01 Odpady z toczenia i piłowania żelaza oraz jego stopów
- 12 01 02 Cząstki i pyły żelaza oraz jego stopów
- 12 01 03 Odpady z toczenia i piłowania metali nieżelaznych
- 12 01 04 Cząstki i pyły metali
- 12 01 13 Odpady spawalnicze
- 15 01 04 Opakowania z metali
- 16 01 17 Metale żelazne
- 16 01 18 Metale nieżelazne
- 16 06 01* Baterie i akumulatory ołowiowe
- 16 06 02* Baterie i akumulatory niklowo-kadmowe
- 17 04 02 Aluminium
- 17 04 03 Ołów
- 17 04 04 Cynk
- 17 04 05 Żelazo i stal
- 17 04 06 Cyna
- 17 04 07 Mieszanki metali
- 17 04 11 Kable inne niż wymienione w 17 04 10
- 19 10 01 Odpady żelaza i stali
- 19 10 02 Odpady metali nieżelaznych
- 19 12 02 Metale żelazne
- 19 12 03 Metale nieżelazne

Dane agenta

Imię i nazwisko	Mirosław Krupiński
Telefon komórkowy	600 018 417
Nr licencji	23191
mirek@quadranieruchomosci.pl	

Osoba odpowiedzialna

Nr licencji	23191
-------------	-------

Szczegóły oferty

Symbol oferty	KNG-HS-11735
Lokalizacja	Szczecin, Centrum
Pow. całkowita [m2]	450,00 m ²
Cena	3 000 000 PLN
Cena/m2	6666.67 PLN

Nieruchomość

Opłaty wg liczników	prąd, Woda zimna
Stan prawny	Własność
Powierzchnia działki [m2]	925 m ²
Zagosp. działki	zagospodarowana
Ukształtowanie działki	płaska
Kształt działki	prostokąt
Rok budowy	2000
Przeznaczenie hali	magazynowyprodukcyjno-magazynowyprodukcyjny, produkcyjno-magazynowy
Dojazd	asfalt
Otoczenie	centrum miasta
Ogrzewanie	brak
Alarm	tak
Położenie	centrum
Plac utwardzany	tak

Pomieszczenia

Liczba pomieszczeń biurowych	1
Powierzchnia	

20 01 40 Metale

Cena netto

pomieszczeń biurowych

50,00 m²

od [m2]

Oferta na wyłączność - proszę nie nachodzić obiektu bez pośrednika

Nota prawna

Opis oferty zawarty na stronie internetowej sporządzany jest na podstawie oględzin nieruchomości oraz informacji uzyskanych od właściciela, może podlegać aktualizacji i nie stanowi oferty określonej w art. 66 i następnych K.C.