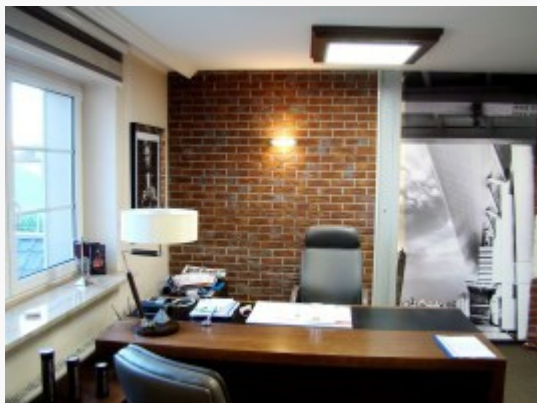


## Zdjęcie



## Opis

Do wynajęcia budynek biurowy o powierzchni 558 m<sup>2</sup>, położony w dzielnicy Gumieńce w Szczecinie. Budynek zlokalizowany jest na działce o powierzchni 480 m<sup>2</sup> i posiada 10 miejsc postojowych.

Biura znajdują się w dwupiętrowym budynku oraz przybudówce, posiadającej dodatkowo osobne wejście. Wszystko całkowicie podpiwniczone i wykorzystane na pomieszczenia użytkowe i biurowe.

Budynek jest wyposażony w instalację klimatyzacyjną, co zapewnia komfortowe warunki pracy. Ponadto, obiekt posiada monitoring oraz system alarmowy, zapewniając tym samym bezpieczeństwo dla wynajmujących.

Lokalizacja budynku zapewnia łatwy dostęp do komunikacji miejskiej oraz infrastruktury handlowo-usługowej. W okolicy znajdują się przystanki autobusowe oraz tramwajowe.

Na powierzchnię użytkową składa się:

PARTER (100,51 m<sup>2</sup>)

Hol główny (5,82 m<sup>2</sup>)

Recepcja (20,45 m<sup>2</sup>)

Pomieszczenie pomocnicze recepcji (5,75 m<sup>2</sup>)

Biuro (19,81 m<sup>2</sup>)

Biuro (14,51 m<sup>2</sup>)

Korytarz (12,11 m<sup>2</sup>)

Sala konferencyjna (18,46 m<sup>2</sup>)

Hol od strony parkingu (3,60 m<sup>2</sup>)

I PIĘTRO (98,45 m<sup>2</sup>)

Biuro na półpiętrze (17,76m<sup>2</sup>)

Korytarz (13,17m<sup>2</sup>)

Biuro (9,27m<sup>2</sup>)

Biuro (15,33 m<sup>2</sup>)

Biuro (14,66 m<sup>2</sup>)

Gabinet (25,72 m<sup>2</sup>)

WC (2,54 m<sup>2</sup>)

PODDASZE

## Dane agenta

|  |                 |
|--|-----------------|
| Imię i nazwisko  | Zofia Krupińska |
| Telefon komórkowy  | 666071378       |
| Nr licencji  | 23582           |
| <a href="mailto:zofia@quadranieruchomosci.pl">zofia@quadranieruchomosci.pl</a> |                 |

## Osoba odpowiedzialna

|             |       |
|-------------|-------|
| Nr licencji | 23582 |
|-------------|-------|

## Szczegóły oferty

|                                  |                       |
|----------------------------------|-----------------------|
| Symbol oferty                    | QDR-LW-667            |
| Lokalizacja                      | Szczecin, Gumieńce    |
| Rodzaj budynku                   | biurowiec             |
| Pow. całkowita [m <sup>2</sup> ] | 559,00 m <sup>2</sup> |
| Czynsz najmu                     | 20 000 PLN            |
| Cena/m <sup>2</sup>              | 35.78 PLN             |

## Nieruchomość

|                      |                        |
|----------------------|------------------------|
| Opłaty wg liczników  | prąd, gaz, woda        |
| Stan prawny          | Własność               |
| Gaz                  | jest                   |
| Woda                 | ciepła - z pieca c.o.  |
| Dojazd               | asfalt                 |
| Otoczenie            | zabudowa jednorodzinna |
| Ogrzewanie           | centralne              |
| Alarm                | tak                    |
| Drzwi antywłamaniowe | tak                    |
| Możliwość parkowania | tak                    |
| Własny parking       | tak                    |
| Wejście              | od ulicy               |

## Pomieszczenia

Biuro (53,42 m2)

PIWNICA (55,90 m2)

Korytarz (9,10 m2)

WC (3,00 m2)

Kuchnia z jadalnią (26,70 m2)

Kotłownia (5,40 m2)

Pomieszczenie pomocnicze (7,70 m2)

Schowek (4,00 m2)

DOBUDÓWKA (103,13 m2)

Wiatrołap (3,37 m2)

Hol (3,60 m2)

Przedsionek (2,47 m2)

Biuro (14,66 m2)

Biuro open space (76,38 m2)

WC (2,65 m2)

PIWNICA (83,18 m2)

Magazyn (51,90 m2)

Archiwum (19,40 m2)

Korytarz (6,00 m2)

Przedsionek (3,05 m2)

Magazynek (2,83 m2)

Budynek w 2013 roku został generalnie wyremontowany z użyciem materiałów wysokiej jakości, aktualnie jest odświeżany. Pomieszczenia w bardzo wysokim standardzie, umeblowane, nie wymagają żadnych nakładów inwestycyjnych.

Nieruchomość idealnie nadaje się na siedzibę firmy.

Wynajem jest możliwy od zaraz.

Zainteresowanych zapraszamy do kontaktu w celu umówienia się na oględziny budynku oraz uzyskania szczegółowych informacji.

### **Nota prawna**

Opis oferty zawarty na stronie internetowej sporządzany jest na podstawie oględzin nieruchomości oraz informacji uzyskanych od właściciela, może podlegać aktualizacji i nie stanowi oferty określonej w art. 66 i następnych K.C.