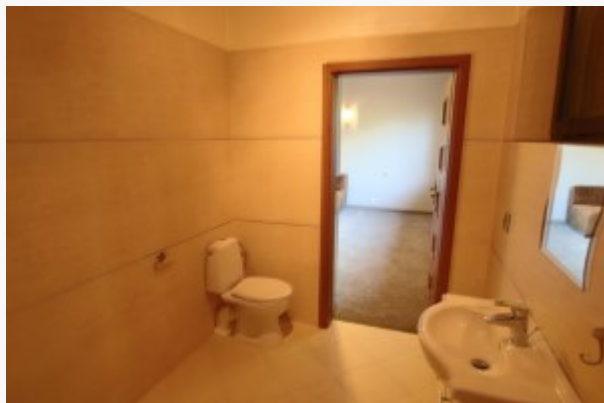


Cena: 849000.00 zł

## Zdjęcie



## Opis

Piękne położenie nieruchomości, w bliskiej okolicy trzy jeziora : Jezioro Lubiąż, Jezioro Krajnik i Jezioro Lubniewsko, granicząca z lasem i pięknymi terenami rekreacyjnymi. Szybki i dogodny dojazd do Gorzowa Wielkopolskiego drogą szybkiego ruchu S3 i dalej pod samą nieruchomość droga asfaltowa. Lubniewice to miejscowość typowo wypoczynkowa, jest duże SPA, Ośrodki Wypoczynkowe, Pensjonaty, a także sklepy, szkoła i przedszkole. Dom wybudowany w 2009 r. na dużej działce 3754 m2, są to dwie działki na jednej o pow. 1858 m2 stoi dom tuż przy lesie, natomiast druga o pow. 1896 m2 jest ogrodem . Budynek parterowy z poddaszem użytkowym. Parter składa się z dużego salonu, z kominkiem i wyjściem na taras oraz z 3 dużych sypialni z łazienkami (łazienki z kabinami prysznicowymi), WC dla gości, wiatrołapu, holu oraz komunikacji. Poddasze składa się z 4 dużych sypialni z łazienkami, skosy, 2 łazienki z prysznicami i 2 łazienki z wannami. Dodatkowo przybudówka z wjazdem z poziomu przyziemia o powierzchni 54.64 m2, pomieszczenie gospodarcze o pow. 16,92 m2 i kotłowni o pow. 17,60 m2. Całość wykończona materiałami wysokiej jakości. W cenie nieruchomości pozostają meble w stałej zabudowie i sprzęt AGD (meble kuchenne), pozostałe meble, cena pozostaje do uzgodnienia. Ogród ładnie zagospodarowany, ale wymaga renowacji. Na ogrodzie grill murowany i wędzarnia, domek drewniany, oczko wodne, system nawadniania. Posesja ładnie ogrodzona z bramą wjazdową i drogą brukowaną do posesji. Ogrzewanie i ciepła woda pompa ciepła, piec gazowy (gaz z zasobnika na ogrodzie) oraz piec na brykiet. Dom do odświeżenia, do wydania od zaraz. Nieruchomość może być wykorzystany jako dom dla rodziny lub na działalność pensjonat, dom spokojnej starości, klinikę, siedzibę firmy i inne. CENA DOMU 849000 zł NETTO Oferta godna polecenia ze względu na położenie i bardzo dobry standard. Zapraszam na prezentację.

## Nota prawna

Opis oferty zawarty na stronie internetowej sporządzany jest na podstawie oględzin nieruchomości oraz informacji uzyskanych od właściciela, może podlegać aktualizacji i nie stanowi oferty określonej w art. 66 i następnych K.C.

## Dane agenta

Imię i nazwisko	Mirosław Krupiński
Telefon komórkowy	600 018 417
Nr licencji	23191
<a href="mailto:mirek@quadranieruchomosci.pl">mirek@quadranieruchomosci.pl</a>	

## Osoba odpowiedzialna

Nr licencji	23191
-------------	-------

## Szczegóły oferty

Symbol oferty	SNS-DS-9093
Lokalizacja	Lubniewice, Lubniewice
Pow. całkowita [m2]	350,00 m <sup>2</sup>
Powierzchnia użytkowa [m2]	300,00 m <sup>2</sup>
Liczba pokoi	8
Cena	849 000 PLN
Cena/m2	2425.71 PLN

## Nieruchomość

Liczba kondygnacji	1
Technologia budowlana	cegła
Liczba tarasów	1
Powierzchnia działki [m2]	3 754 m <sup>2</sup>
Rodzaj domu	wolnostojący
Stan budynku	bardzo dobry
Rok budowy	2009
Dojazd	asfalt
Alarm	tak

## Pomieszczenia

Liczba pokoi	8
Typ kuchni	otwarta
Liczba łazienek	7
Liczba WC	1