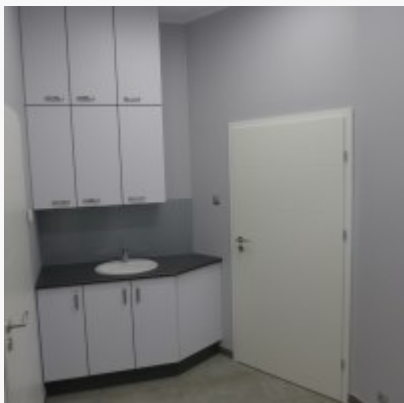


Czynsz najmu: 6500.00 zł**Zdjęcie****Opis**

Lokal użytkowy z przeznaczeniem na gabinety stomatologiczne lub medyczne. W pełni dostosowany do działalności medycznej. Lokal po kapitalnym remoncie, o powierzchni 93 m², składający się z 5 pomieszczeń, rejestracji, trzech gabinetów, jednego pokoju pracy oraz dwóch toalet. Wymienione wszystkie instalacje, instalacja grzewcza - ogrzewanie podłogowe, monitoring. Wszystkie okna, drzwi i drzwi wejściowe nowe, wejście bezpośrednio z ulicy. Ściany gładkie, pomalowane na jasno - popielaty kolor, kafle popielate. Stałe zabudowy mebli niezbędne przy działalności medycznej, ciepła i zimna woda w każdym gabinecie. Szybki i dogodny dostęp do środków komunikacji miejskiej. Kamienica po remoncie z nową elewacją zewnętrzną. Wynajem minimum na rok, kaucja 2 miesięczna, czynsz administracyjny 300 zł, dodatkowe opłaty prąd i gaz. Oferta godna polecenia.

Nota prawna

Opis oferty zawarty na stronie internetowej sporządzany jest na podstawie oględzin nieruchomości oraz informacji uzyskanych od właściciela, może podlegać aktualizacji i nie stanowi oferty określonej w art. 66 i następnych K.C.

Dane agenta

Imię i nazwisko	Mirosław Krupiński
Telefon komórkowy	600 018 417
Nr licencji	23191
mirek@quadranieruchomosci.pl	

Osoba odpowiedzialna

Nr licencji	23191
-------------	-------

Szczegóły oferty

Symbol oferty	SNS-LW-6951
Lokalizacja	Szczecin, Niebuszewo
Rodzaj budynku	kamienica
Pow. całkowita [m ²]	93,00 m ²
Liczba pokoi	5
Czynsz najmu	6 500 PLN
Cena/m ²	69.89 PLN

Nieruchomość

Liczba pięter w budynku	3
Technologia budowlana	cegła
Stan prawny	Hipoteczne
Stan budynku	bardzo dobry
Podpiwniczenie	tak
Rok budowy	1930

Pomieszczenia

Liczba pokoi	5
--------------	---